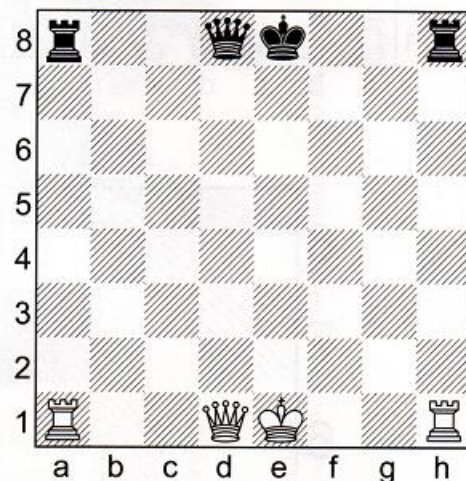
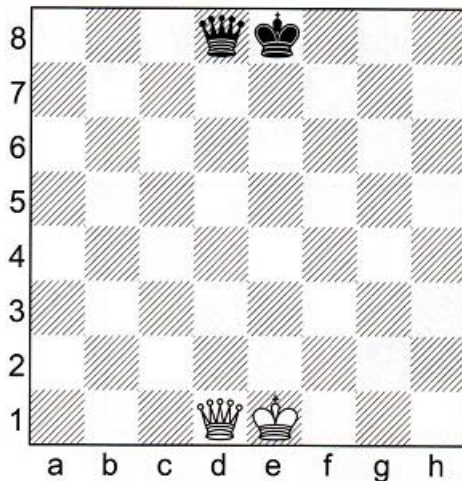


Witajcie Leśne Ludki

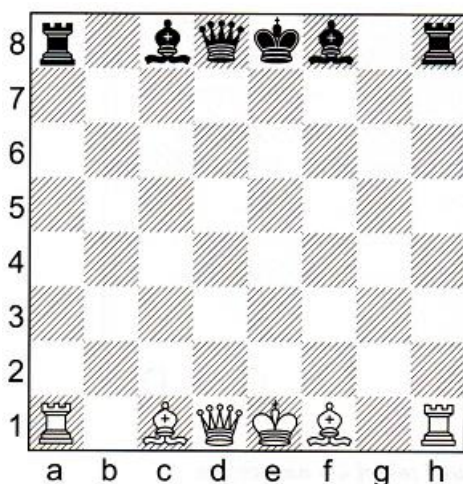
Król wzywa na wojnę

Żeby rozegrać szachową bitwę, trzeba najpierw ustawić wojsko na właściwych pozycjach. Pamiętaj, że każda figura i pionki mają do spełnienia określone zadania? Muszą więc stanąć w takich miejscach, żeby mogły dobrze ruszyć do ataku. W grze uczestniczy wojsko białych i czarnych. Białe zajmują pola na liniach 1 i 2, a czarne na liniach 7 i 8. Teraz krok po kroczku pokażę Ci, jak kolejno powinieneś ustawiać figury na szachownicy i co najważniejsze- dlaczego...

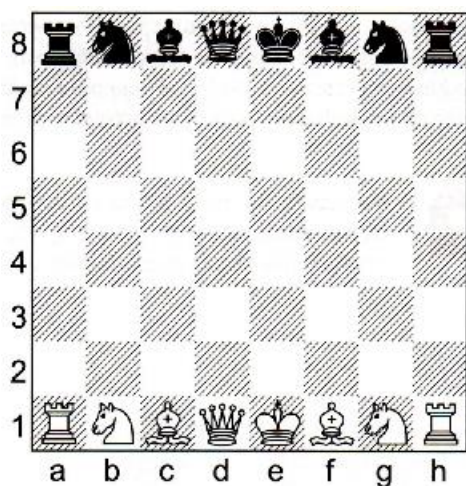
1. Najpierw ustawiamy **Króla i Królową**. Para królewska zajmuje miejsce w centrum- zasiada na swoich tronach. Tron białej królowej jest biały, a tron czarnej królowej- czarny. Obok królowych na tronach zasiadają **Królowie**.
2. Następnie na polu bitwy ustawiane są ciężkie **Wieże**. Stawiamy je w rogach, żeby mogły pilnie strzec granic królestwa.



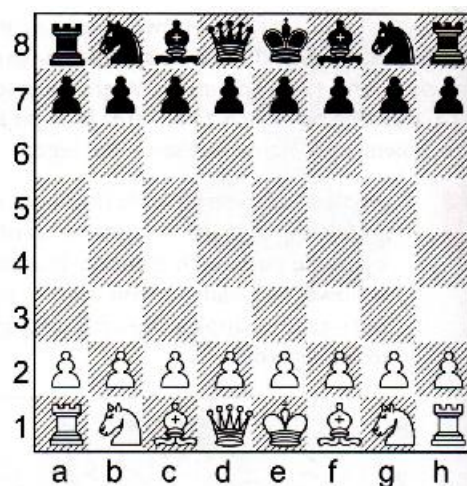
3. Pora na **Gońce**, ponieważ ich zadaniem jest roznoszenie rozkazów królewskiej pary, zajmują pozycje- jeden obok króla, a drugi obok królowej.



4. Na pozostałych wolnych polach ustawiamy ostatnie figury- chyba już się domyśliłeś, że chodzi o **Skoczki**?



5. A teraz czas na zwykłą piechotę. **Pionki** zajmują cały rząd przed figurami. Tworzą one pierwszą linię ataku.

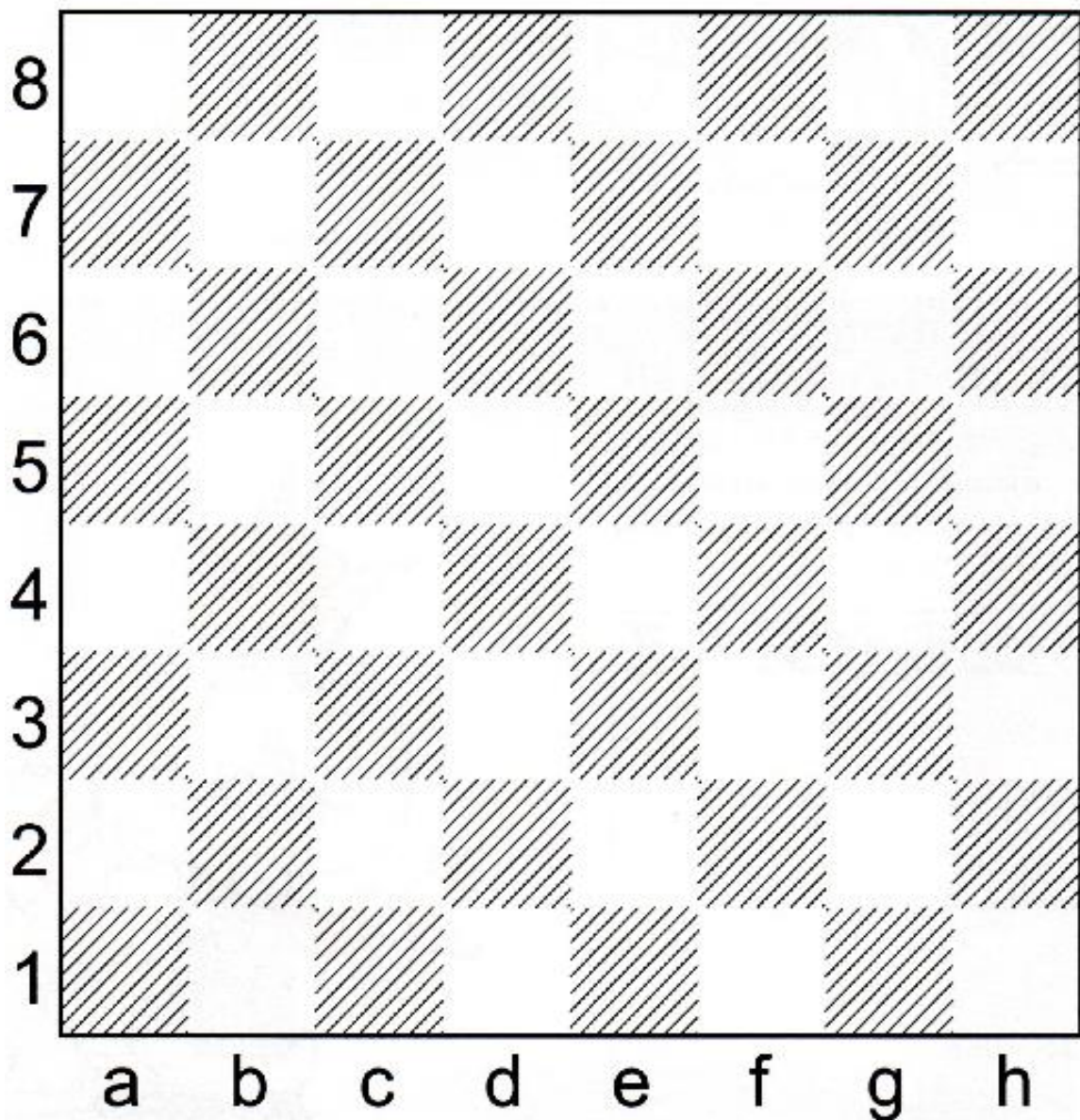
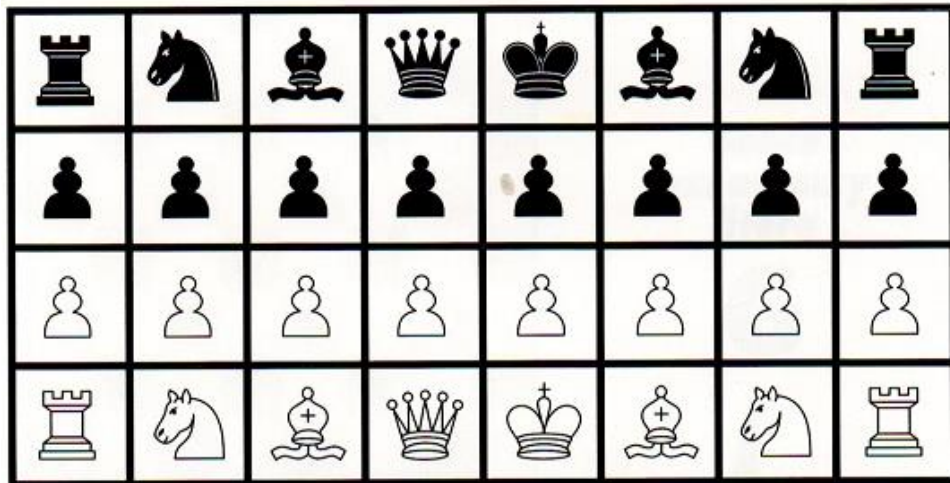


Zadania dla Ciebie:

6. Pokoloruj starannie



7. Wytnij figury oraz pionki i przyklej na szachownicy w kolejności jakiej Cię nauczyłam



Na dzisiaj to wszystko, powodzenia!

Pozdrawiam Beata Gołyska