

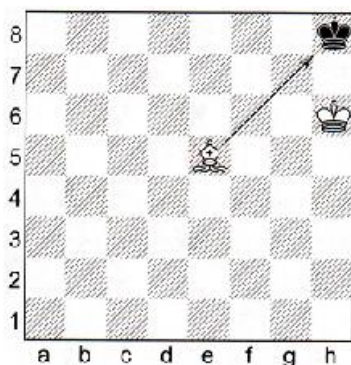
Witajcie Leśne Ludki

Dzisiaj zobaczycie diagramy, na których pokażę trzy sytuacje, w których następuje szach

## SZACH CZĘŚĆ I

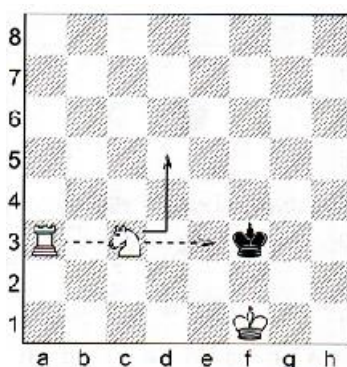
### SZACH PRZEZ ATAK FIGURY NA KRÓLA

Figura sama atakuje króla  
(atakuję goniec z e5)



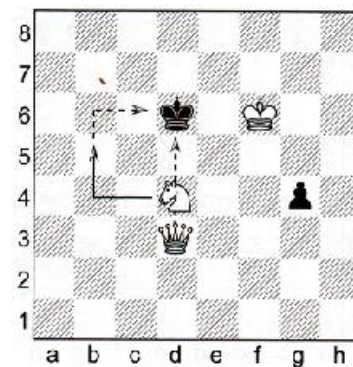
### SZACH PRZEZ ODSŁONIĘCIE

Figura wykonuje ruch, schodząc z drogi innej figurze, która wtedy daje szacha  
(skoczek z c3 wykonuje ruch, odsłania wieżę, która daje szacha)



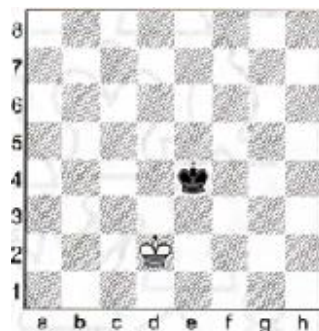
### SZACH PODWÓJNY

Szachuje figura wykonująca ruch i figura odsłonięta  
(skoczek z d4 wykonuje ruch na b5 i szachuje; jednocześnie odsłania hetmana, który również szachuje)



### SZACH TO ATAK FIGURY LUB PIONKA NA PRZECIWNIKA KRÓLA

1. Pierwsze zadanie dla Ciebie. Na szachownicy narysowałam króla. Zaznacz strzałką miejsce, gdzie należy postawić białą wieżę, aby zaszachowała króla. Drugą strzałką zaznacz miejsce, gdzie należy postawić skoczka.



**PAMIĘTAJ, ŻE KRÓL TO JEDYNA FIGURA, KTÓRĄ MOŻNA ZASZACHOWAĆ**

CIĄG DALSZY NASTĄPI

ZAPRASZAM DO DRUGIEJ CZĘŚCI