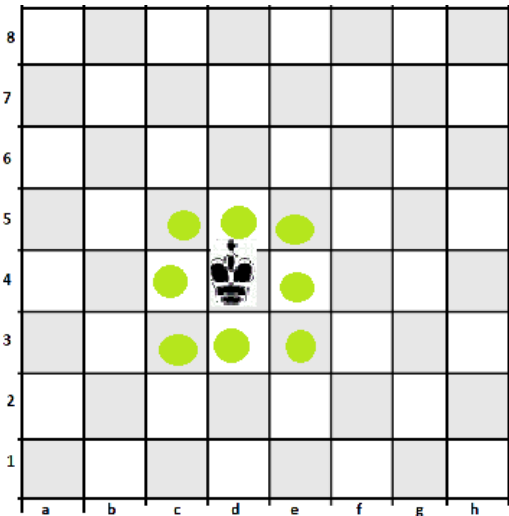


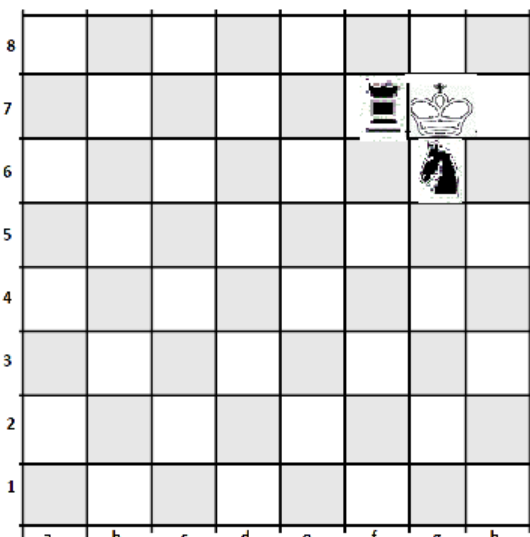
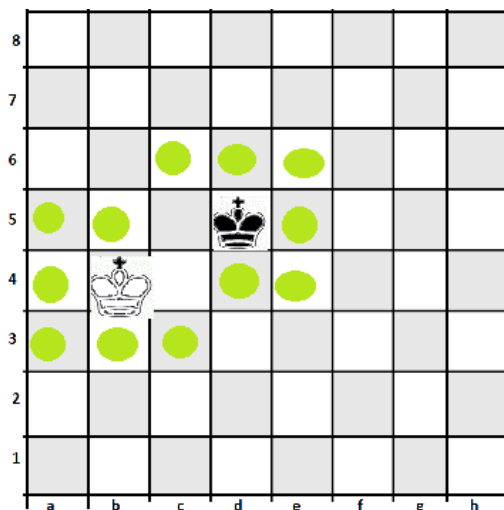
„Król Kazimierz” króla oznaczamy literą K

Jak wiesz w szachowym królestwie król jest najważniejszy. Jest figurą bezcenną. Oznacza to, że partia szachowa czyli inaczej gra kończy się w chwili, gdy ginie król. Dalej nie możesz już grać. **„Król jest stary, król jest siwy, nosi brodę, okulary, bardzo wolno stawia kroki: krok do przodu i na boki”**. Dlatego nie może chodzić szybko, porusza się o jedno pole, za to w każdym możliwym kierunku.

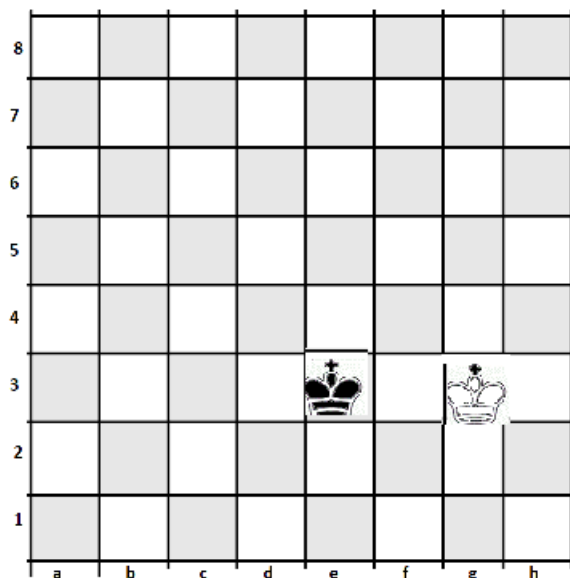
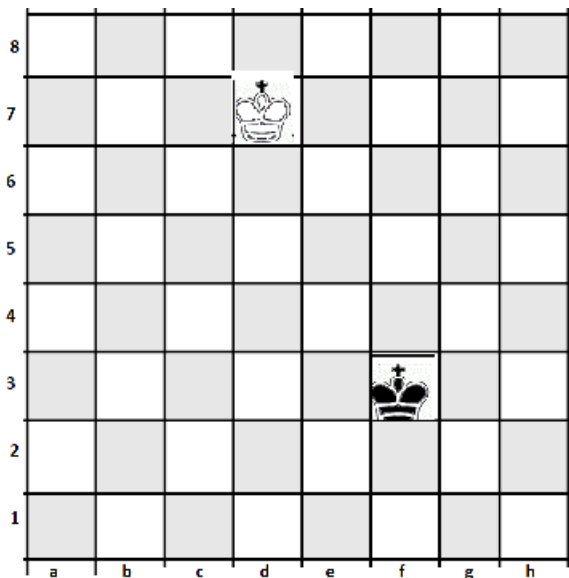


Na diagramie pokazałam Ci, gdzie z pola **d4** może pójść król

Król Kazimierz prowadził wojnę z wojskiem czarnego króla. Dlatego zobacz, jak na szachownicy mogą poruszać się dwa króle. Zauważyłeś, że nie mogą do siebie podejść? Jeden nie może zabić drugiego! To bardzo ważna szachowa zasada.

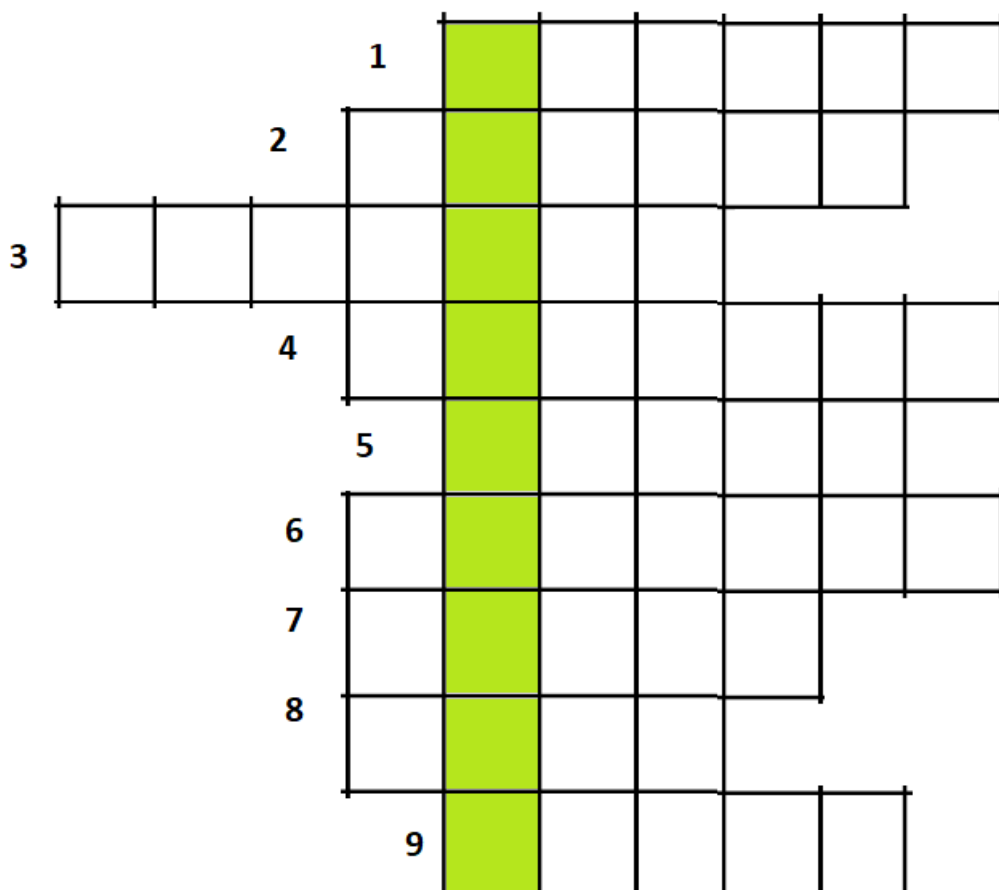


...a tutaj jak król bije figury przeciwnika



Kolej na ćwiczenie dla Ciebie. Na diagramach zaznacz za pomocą strzałek, pola, po których może chodzić król, możesz zamalować pola. Użyj innych kolorów dla białego i czarnego króla.

Proponuję Ci zabawę. Odgadnij z rysunków wyrazy z królem Kazimierzem i wpisz je z pomocą rodziców w odpowiednie rzędy. Litery z oznaczonej kolumny utworzą rozwiązanie.



Dziękuję za uwagę. Pozdrawiam

Beata Gołyska