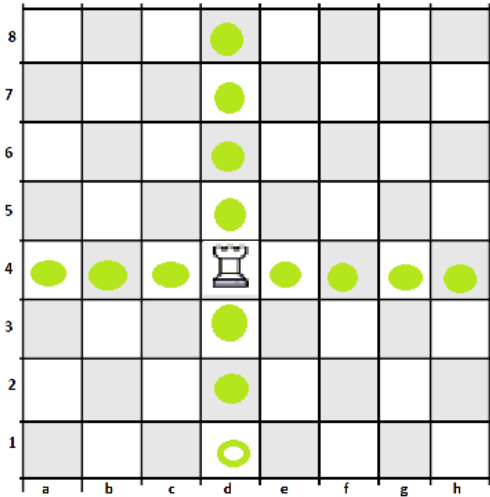


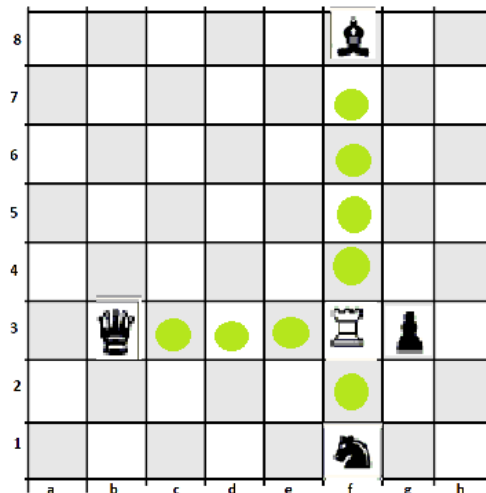
Poznałeś już najważniejsze osobistości w państwie- królewską parę. Teraz przyszła pora, aby przedstawić Ci wieżę. Wiktoria jest bardzo mocną figurą, najważniejszą po hetmanie. Wyobraź sobie, że w danych zamkach wieże obronne były bardzo solidnie zbudowane, miały grube mury i małe okienka strzelnicze. Taka też jest i nasza Wiktoria. Wieża może poruszać się po liniach poziomych lub pionowych o dowolną ilość pól. Nie wolno jej jednak chodzić po liniach skośnych.

**Pokażę Ci, gdzie może spacerować wieża...**

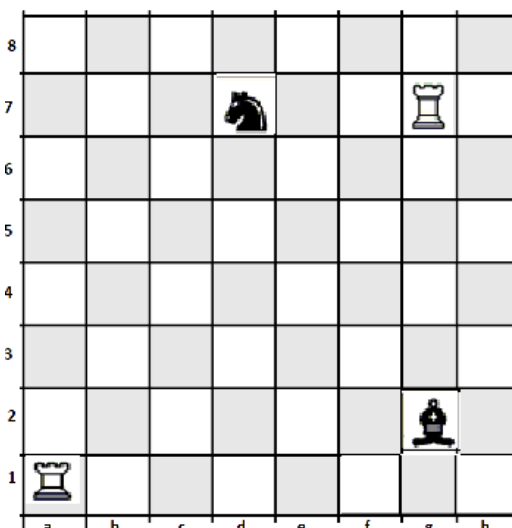


**WIEŻĘ  
OZNACZAMY  
LITERĄ  
W**

**I jak bije wieża...**

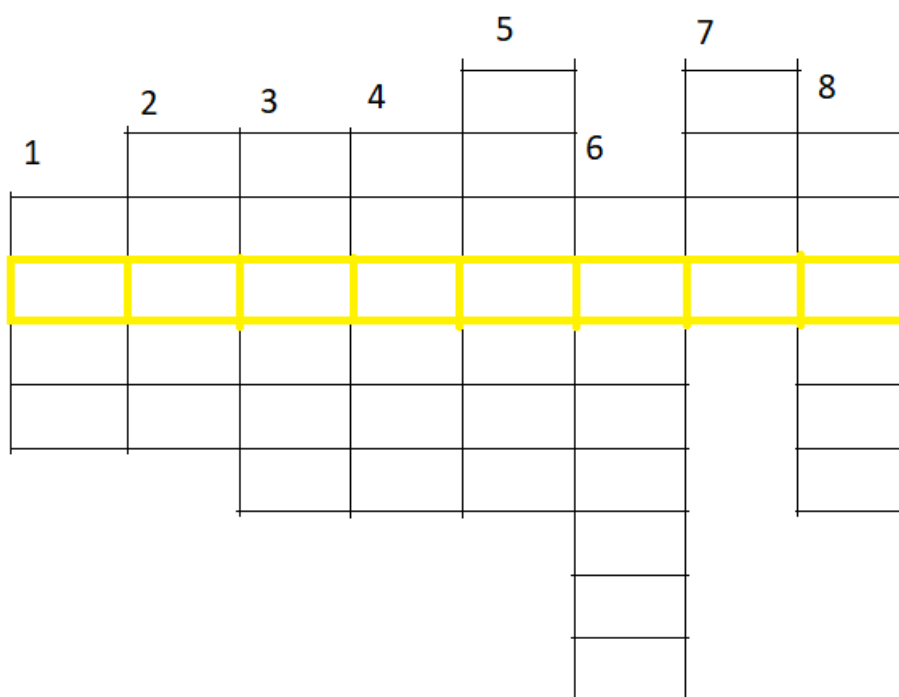


- ❖ Zaznacz strzałkami wszystkie pola, po których mogą poruszać się wieże
- ❖ Kółeczkiem zaznacz wszystkie możliwe bicia

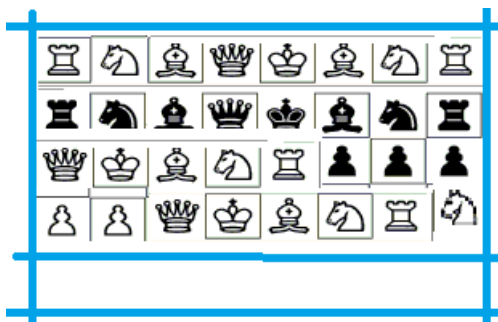


- ❖ Wiesz już, że Wiktoria ma jedną siostrę. Czas ujawnić jej imię. Rozwiąż krzyżówkę, a dowiesz się, jak ono brzmi. Żeby ułatwić Ci to zadanie, podpowiem, że zaczyna się ono na literę **W**

1. Ile wież jest w wojsku króla Kazimierza?
2. Jak nazywa się figura, która jest najważniejsza po Hetmanie?
3. Jakie, obok ataku, jest główne zadanie wieży?
4. Jak nazywają się linie, po których nie wolno poruszać się wieży?
5. Wieża porusza się między innymi po liniach poziomych. A jaka jest nazwa drugich linii, po których może ona chodzić?
6. Jak brzmi imię pierwszej poznanej przez Ciebie wieży?
7. Jak nazywa się sytuacja, gdy wieża zagraża jakiejś figurze?
8. O jakiej grze uczymy się podczas naszej „lekcji na odległość”?



- ❖ Wyteż wzrok i odszukaj wszystkie wieże, zaznacz je w kółeczku. Wynik wpisz w pustym polu



Dziękuję za uwagę

Pozdrawiam 😊

Beata Gołyska