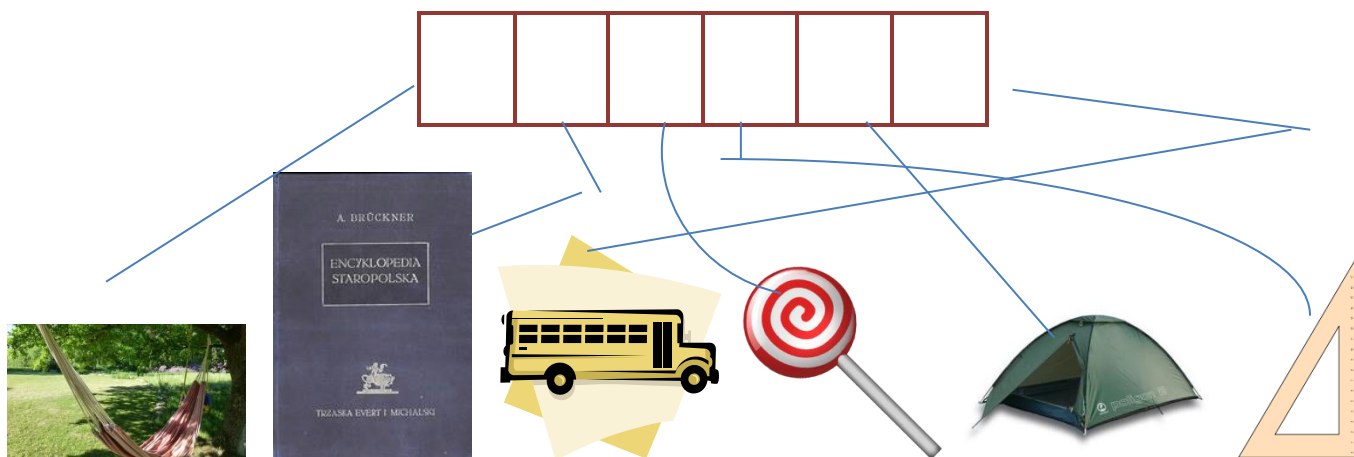


Witajcie Leśne Ludki,

Zanim przejdziemy do kolejnych zajęć mam do was pytania:

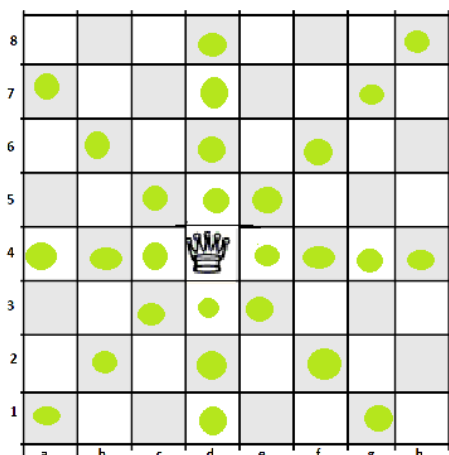
- ❖ Pamiętaj jak nazwaliśmy króla? - *Kazimierz*
- ❖ Pokaż jak wygląda linia pozioma, teraz pokaż jak wygląda linia pionowa, a jak wygląda linia skośna?

Odgadnij pierwsze litery wyrazów przedstawionych na rysunkach i odczytaj imię królewskiej małżonki



Każdy Król ma żonę. Nasz poślubił piękną Helenę. To druga, najważniejsza po królu figura w szachach. Czasami nazywa się ją królową, ale ona woli być nazywana **hetmanem**. Wicie dlaczego? Otóż w dawnych czasach hetman był głównodowodzącym armią. Oczywiście musiał słuchać rozkazów swojego króla, ale miał ważne zadania do wykonania. Podobnie jest w szachach- królowa Helena, jako prawa ręka swojego władcy, może poruszać się w każdym kierunku o dowolną ilość pól (czyli porusza się po liniach pionowych, poziomych i pionowych oraz skośnych).

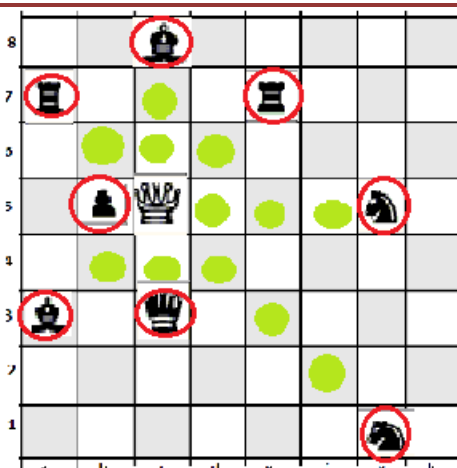
Zobacz jak porusza się Hetman:



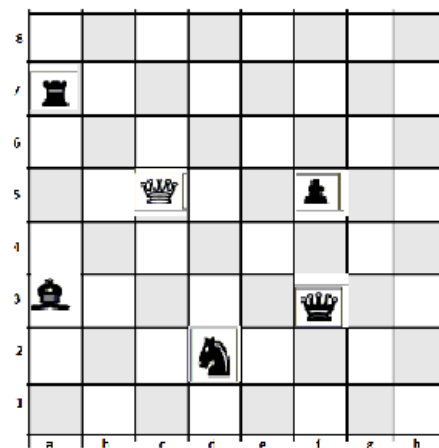
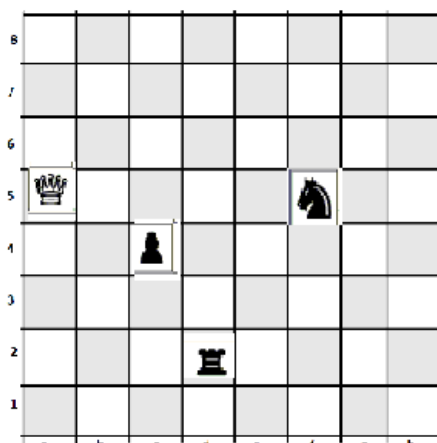
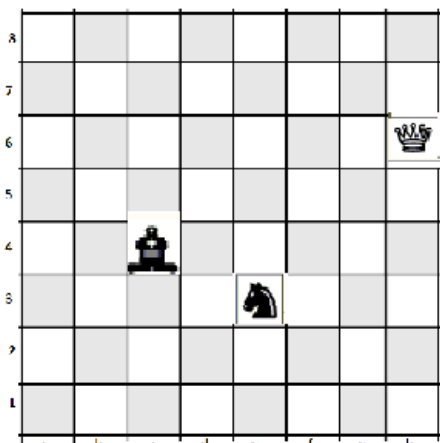
Hetmana
oznaczamy
Literą



Na czerwono zaznaczyłam pola,
przez które musi przejść hetman,
żeby zabić figurę.



A teraz poćwicz sam. Zaznacz pola, na które przesunie się biały hetman.
Zaznacz też wszystkie zbitia czarnych figur.



Gratuluje, świetnie sobie poradziłeś!

Pokoloruj rysunek



Dziękuję za uwagę

Pozdrawiam Beata Gołyska