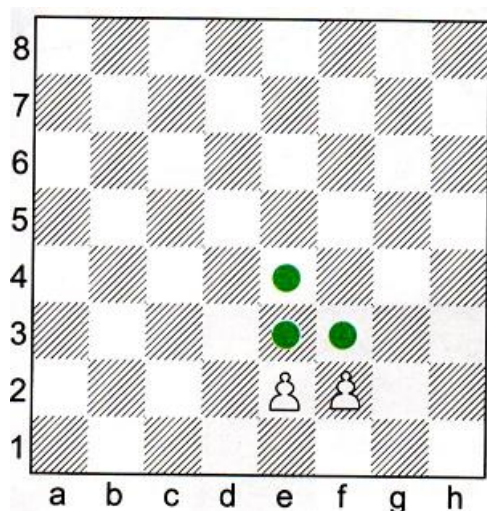


Witajcie Elfy

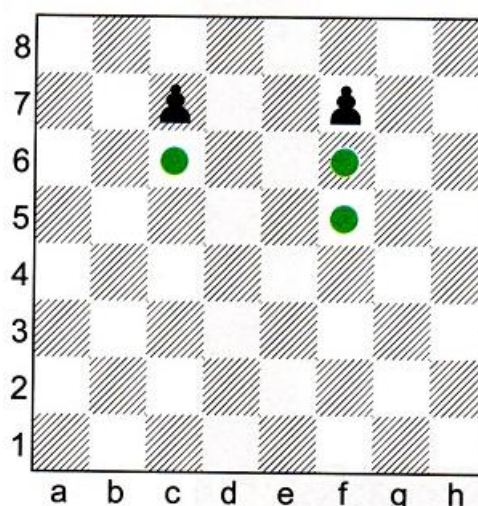
Wojsko króla Kazimierza

Zapoznałam Was już z wszystkimi figurami: królewską parą, wieżami, gońcami i skoczkami. Teraz przyszła pora na zwyczajnych żołnierzy. Tworzą oni wojsko króla Kazimierza, stojąc w pierwszym szeregu w czasie szachowej partii. Pionki nie są tak niebezpieczne jak figury, za to jest ich dużo więcej. Król Kazimierz ma aż ośmiu takich dzielnych wojaków. Ponieważ są piechotą, mogą poruszać się wolno. Dlatego w czasie każdego ruchu przesuwają się o jedno pole do przodu. Ale uwaga! Jest wyjątek od tej reguły. Pionek może (ale wcale nie musi) ruszyć się w swoim pierwszym posunięciu o dwa pola do przodu. Zapamiętaj też, że pionki nie mogą się cofać ani chodzić na bok. Jeśli pionek chce zbić inna figurę, to taki ruch wykonuje tylko na skos.

Białe pionki poruszają się do przodu...

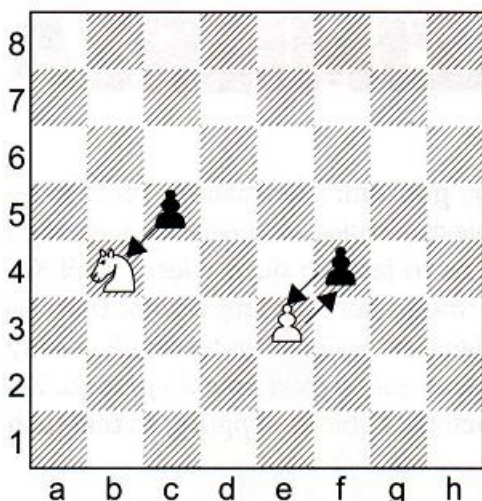


oraz czarne- też idą do przodu....



PIONKA
W SZACHACH
NIE
OZNACZAMY
ŻADNĄ LIERĄJ

Jak myślisz dlaczego jedne pionki idą w górę, a drugie w dół diagramu?



A teraz zobacz, jak pionki dokonują zbicia.

Zauważ, że biały pionek z pola e3 może zbić na skos czarnego pionka z pola f4.

Również czarny pionek może zbić białego pionka z e3. A czarny pionek z c5 może zbić skoczką stojącego na b4.



❖ Dokończ kolorowanie Pionka.



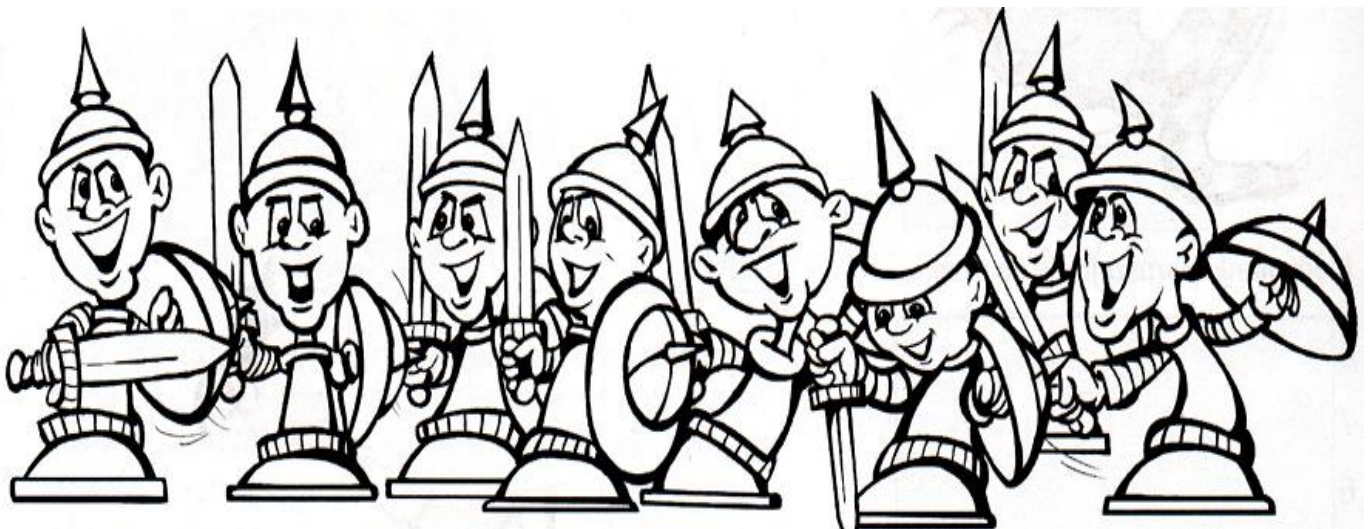
Wymyśl dla niego imię

wpisz je w puste miejsce.

Na jaką powinno być literę?



❖ Pokoloruj żołnierzy króla Kazimierza. Sprawdź, czy są wszystkie pionki. Pamiętaj, że jest ich osiem.



Wojsko Króla Kazimierza żegna się dzisiaj. Do zobaczenia za tydzień.

Pozdrawiam Beata Gołyska