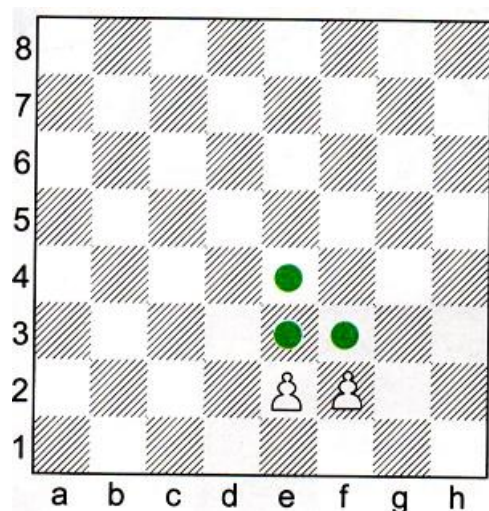


## Witajcie Leśne Ludki

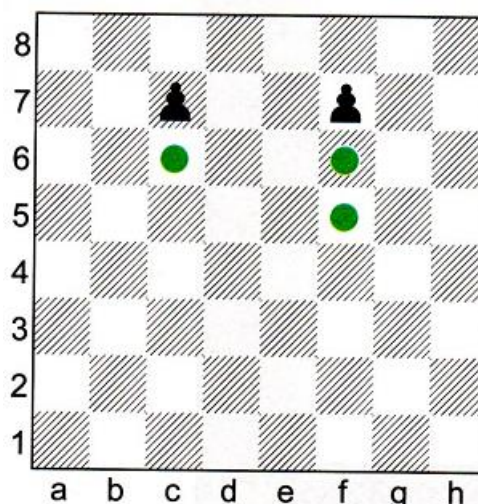
### Wojsko króla Kazimierza

Zapoznałam Was już z wszystkimi figurami: królewską parą, wieżami, gońcami i skoczkami. Teraz przyszła pora na zwyczajnych żołnierzy. Tworzą oni wojsko króla Kazimierza, stojąc w pierwszym szeregu w czasie szachowej partii. Pionki nie są tak niebezpieczne jak figury, za to jest ich dużo więcej. Król Kazimierz ma aż ośmiu takich dzielnych wojaków. Ponieważ są piechotą, mogą poruszać się wolno. Dlatego w czasie każdego ruchu przesuwiają się o jedno pole do przodu. Ale uwaga! Jest wyjątek od tej reguły. Pionek może (ale wcale nie musi) ruszyć się w swoim pierwszym posunięciu o dwa pola do przodu. Zapamiętaj też, że pionki nie mogą się cofać ani chodzić na bok. Jeśli pionek chce zabić inną figurę, to taki ruch wykonuje tylko na skos.

Białe pionki poruszają się do przodu...

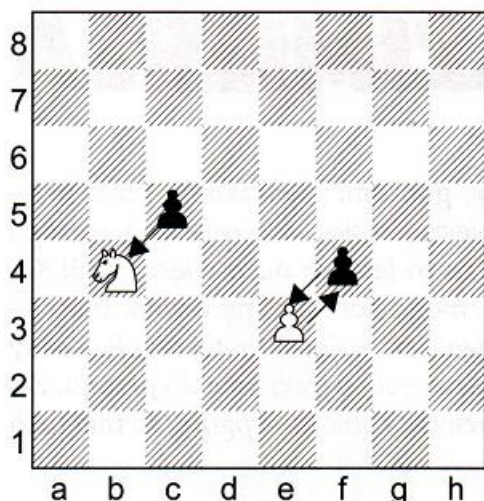


oraz czarne- też idą do przodu....



**PIONKA  
W SZACHACH  
NIE  
OZNACZAMY  
ŻADNĄ LIERĄ!**

Jak myślisz dlaczego jedne pionki idą w górę, a drugie w dół diagramu?



A teraz zobacz, jak pionki dokonują zbicia.

Zauważ, że biały pionek z pola e3 może zabić na skos czarnego pionka z pola f4.

Również czarny pionek może zabić białego pionka z e3. A czarny pionek z c5 może zabić skoczka stojącego na b4.



❖ Dokończ kolorowanie Pionka.



Wymyśl dla niego imię

wpisz je w puste miejsce.

Na jaką powinno być literę?

\_\_\_\_\_



❖ Pokoloruj żołnierzy króla Kazimierza. Sprawdź, czy są wszystkie pionki. Pamiętaj, że jest ich osiem.



**Wojsko Króla Kazimierza żegna się dzisiaj. Do zobaczenia za tydzień.**

Pozdrawiam Beata Gołyska