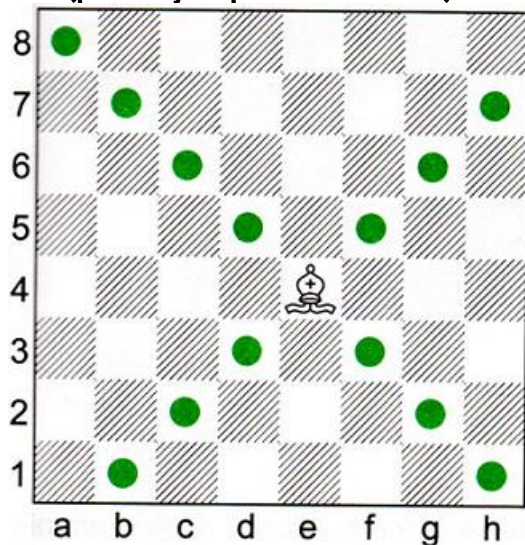


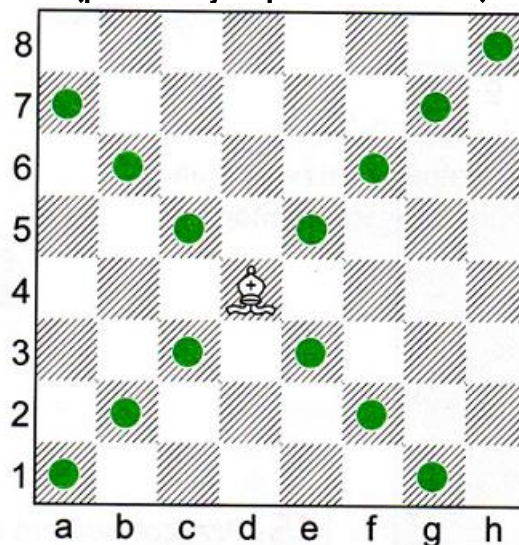
## WITAJCIE KONICZYNKI, TO JUŻ PIĄTE ZAJĘCIA Z DOMOWĄ NAUKĄ SZACHÓW

W czasie wojny prawdziwy król porozumiewał się ze swoimi dowódcami za pomocą posłańców- wysyłał im swoje rozkazy i przedstawiał strategię walki. To byli tacy dawni listonosze. Tak samo jest w szachach: król ma dwa zaufane gońce- Gniewka i Gustawa. Gońce poruszają się o dowolną ilość pól po liniach skośnych. Mogą chodzić do przodu i do tyłu, ale zawsze na skos. Chociaż gońce wyglądają tak samo, to różnią się między sobą polami, po których się poruszają. Jeden gońiec porusza się tylko po polach białych i nazywamy go białopolowym, a drugi tylko po polach czarnych i nazywamy go czarnopolowym.

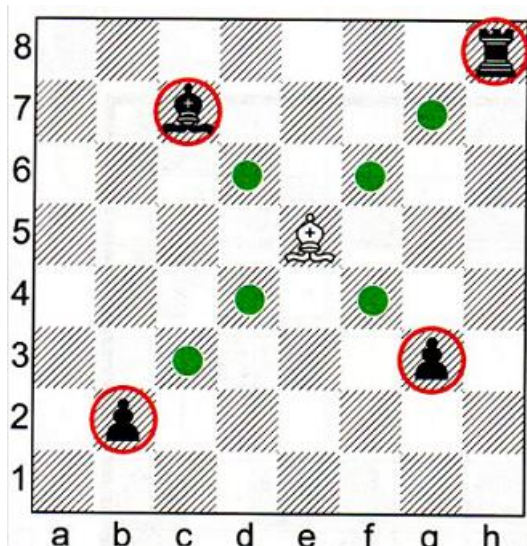
Tak porusza się Gniewko  
(po białych polach na skos)



A tak porusza się Gustaw  
(po czarnych polach na skos)

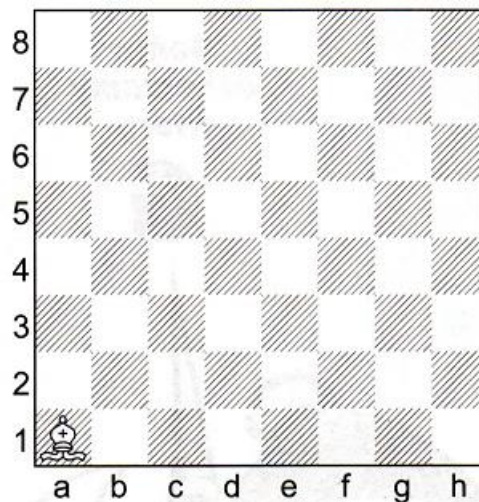
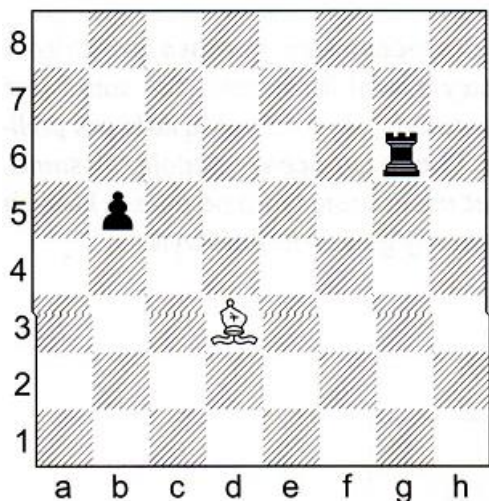


### ❖ Przykłady bicia gońcem



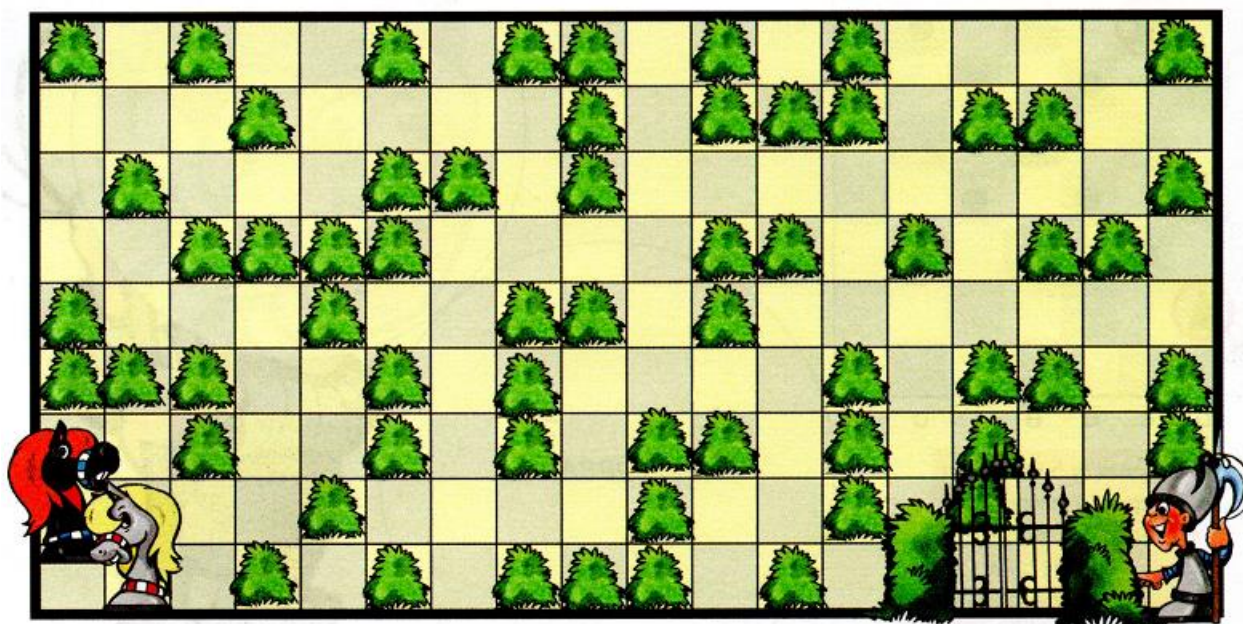
GOŃCA  
OZNACZAMY  
LITERĄ  
G

❖ Zaznacz za pomocą strzałek pola, po których mogą poruszać się gońce



❖ A teraz posłuchaj kolejnego zadania:

W ogrodzie króla Kazimierza, który jest wielkim zielonym labiryntem, zgubiły się dwie figury. Wyślij Gniewka, żeby pomógł im odnaleźć wyjście. Wtedy będą Ci mogła ich przedstawić dokładniej na kolejnym spotkaniu 😊



DZIĘKUJĘ ZA UWAGĘ, POZDRAWIAM WSZYSTKICH SERDECZNIE

Beata Gołyska