

27.05.2020

## **Witajcie Motylki!**

Dzisiejszy temat to: **Skąd tyle wody?**

### **Cele:**

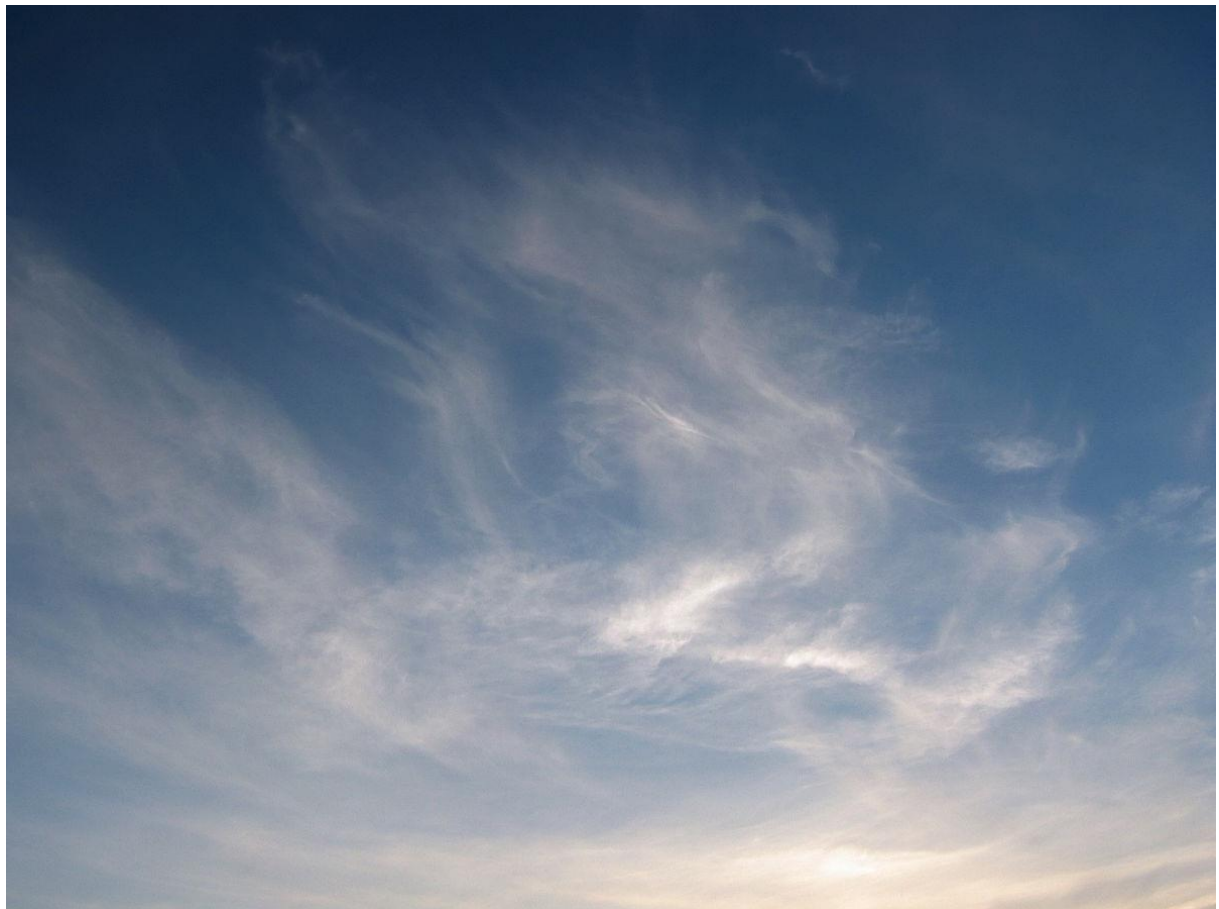
- poznawanie zjawiska parowania i skraplania się pary wodnej
- zachęcanie do poznawania zjawisk atmosferycznych
- rozwijanie poczucia rytmu

**Dzisiejsze aktywności :** muzyczna i społeczno-przyrodnicza

1. Na pewno zaobserwowaliście, nie raz, różne rodzaje chmur na niebie. Czy wiecie, że one mają swoje nazwy i niczym wróżka przepowiadają pogodę? Zobaczcie:

### **Chmury pierzaste**

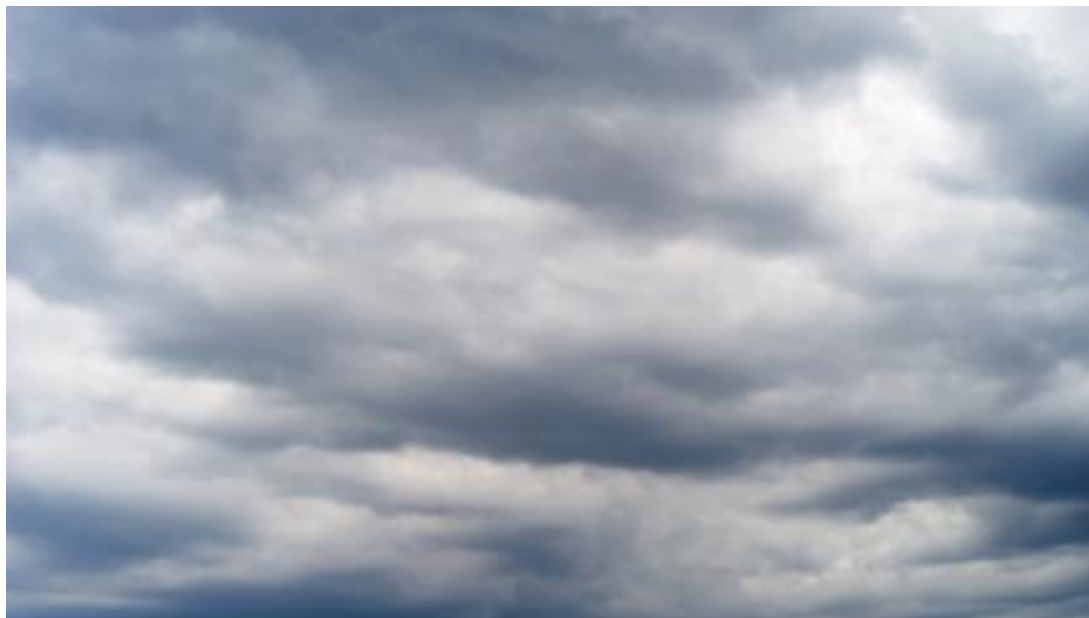
**Są białego koloru, ich kształty przypominają pióra, przecinki lub strzępki. Zapowiadają piękną pogodę.**



## **Chmury warstwowe**

**Tworzą ciemnoszarą warstwę, całkowicie zasłaniającą niebo.**

**Zapowiadają ciągle opady deszcze lub śniegu**



## **Chmury kłębiasto-warstwowe**

**Są białawe lub koloru szarego. Tworzą przerywane warstwy, między którymi widać niebieskie niebo. Czasami dają krótkotrwałe opady**



## Chmury kłębiaste

**Rozciągają się w pionie na ogromne odległości. Powodują ulewy i groźne burze. Tylko z tych chmur pada grad.**



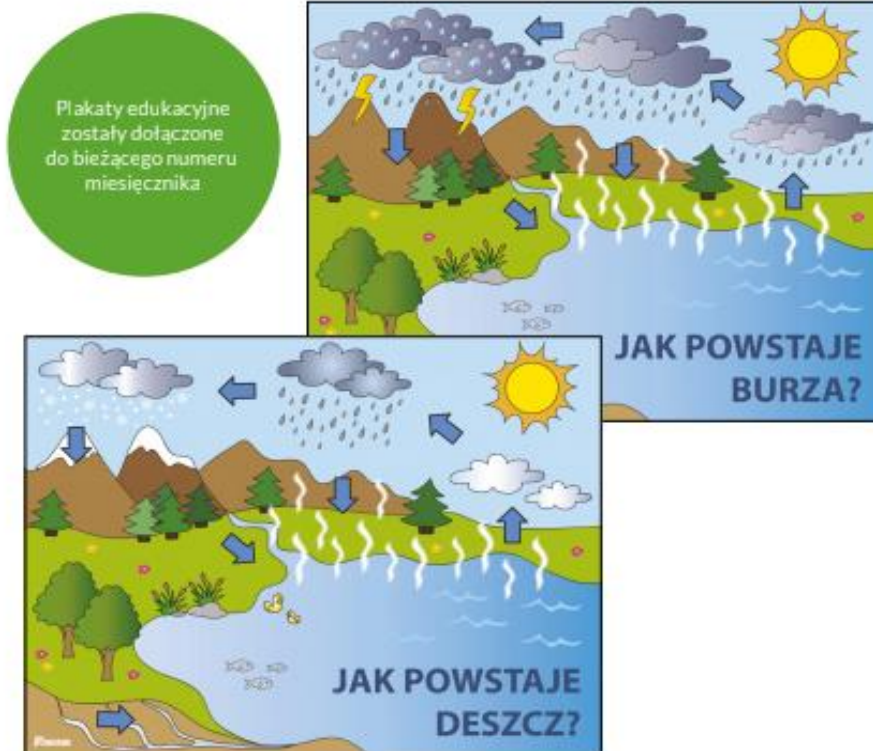
2. Wyrzycie teraz za okno i zobaczcie, jaki rodzaj chmur dzisiaj widnieje na niebie? Może spróbujecie je narysować na kartce? Jeśli niebo jest czyste, narysujcie wybraną przez siebie chmurę.
3. Motylki, jak myślicie, czy można złapać chmurę? Proponujemy obejrzenie filmiku, w którym znajdziecie odpowiedź na to pytanie:

Obejrzyjcie pierwsze 10 minut filmiku.

[https://www.youtube.com/watch?v=A-IS3jn\\_x0](https://www.youtube.com/watch?v=A-IS3jn_x0)

No i jak ? Da się złapać chmurę?

No pewnie, że tak!



#### 4. Jak powstaje deszcz?

Woda z ziemi i ze wszystkich zbiorników wodnych jako para unosi się. Wysoko na niebie, gdzie jest chłodniej, znowu zamienia się w małe kropelki wody, które łączą się ze sobą, tworząc chmury. Kiedy kropli jest dużo, chmury stają się coraz cięższe, aż w końcu krople opadają na ziemię w postaci deszczu, a czasami – gdy jest bardzo chłodno - w postaci śniegu lub gradu.

Zachęcamy Was do wykonania doświadczenia:

#### Czego potrzebujecie?

- woreczek strunowy
- marker
- woda
- niebieski barwnik spożywczy (opcjonalnie)
- taśma malarska lub inna mocna

Na woreczku narysujcie (wg poniższego zdjęcia) : słońce, drzewo, morze, jezioro, chmurę, chmurę z deszczem, strzałki parowania. Następnie napełnijcie woreczek wodą (z ewentualnym barwnikiem), zamknijcie i przyklejcie do szyby

okiennej. Czekaćcie cierpliwie i obserwujcie, a potem przedyskutujcie wędrówkę kropelek 😊



**Życzymy Wam świetnej zabawy!**

**5. Posłuchajcie teraz muzyki deszczu:**

<https://www.youtube.com/watch?v=n-SPKV8Qaek>

W trakcie odgłosów deszczu, słycać huk. **To burza.**



## 6. „Idzie burza!” – zabawa naśladowcza.

(sł. i muz. Maria Broda-Bajak)

Hop, hop, hop – po kałużach!  
(trzy rytmiczne podskoki w miejscu)  
Grzmot, grzmot – idzie burza!  
(dwa rytmiczne tupnięcia stopą)  
Tupu, tupu, tup – nie zwlekamy,  
(bieg w miejscu)  
tylko przed nią się chowamy!  
(przysiad, objęcie nóg rękami i oparcie głowy na kolanach)

## 7. Jak powstaje burza?

W chmurach burzowych występują bardzo silne prądy. Unoszące się krople oddają ciepło kryształkom lodu (zamarzniętym kropelkom wody, które są już w chmurze). Kryształki lodu, otrzymując to ciepło (energię cieplną) w wyniku zderzenia, wytwarzają ładunek elektryczny, który kumuluje się w chmurze. Kiedy napięcie elektryczne jest bardzo duże, powstaje gigantyczna iskra – błyskawica (kanał przewodzący prąd elektryczny).

**Czy wiecie kochani, jak powinniśmy zachowywać się podczas burzy?**

**Pamiętajcie!**

**8. Z burzą nie ma żartów! – wdrażanie zasad bezpieczeństwa.**

Poniższe obrazki spróbujcie posortować na te, które wskazują właściwe zachowania (np. schronienie w budynku, zamknięcie okien, wyłączenie urządzeń elektrycznych), i na te, które prezentują niewłaściwe zachowania (np.

schronienie pod drzewem, przebywanie pod słupami wysokiego napięcia, przebywanie w wodzie, korzystanie ze sprzętów elektronicznych).









Foto: Gledy.com, shutter/instagram, ctyk/instagram, zbytki/instagram, zbytki/instagram, BL/27/PRESIDENCJA, - materiały na temat: Frontal zbudła burzowe są straszą albatrosy - łowienie, obszarach, szarych w rejonach UKI włączającym w frontach takich to organizacje sąi międzynarod.



BURZOWE CHMURY - "Burza nie ma sarów" - ilustracja 3 z 5



Prócz dydaktycznej strony nauki, część komputeru zyskił i status. 11 981 nauze; 2018 nieuczniaki BLDE I PREDSTOCLA - nauze na świecie.  
Przyk: zdyka dionow a i piewem adresem - kopowem, odpraszal, dyfrypau w anowach i wyuczajpiewem w tryku odabni i z pnowiczem jasi indowione.

BUSZOWE CHMURY - „Z burza nie ma zarobku” - ilustracja 4 z 5



9. Na koniec zapraszamy Was do posłuchania „Deszczowej piosenki”  
Śpiewających Brzdąców.

To wszystko na dziś!

**Do jutra!**

**W. Ziętarska**

**D. Golonka**